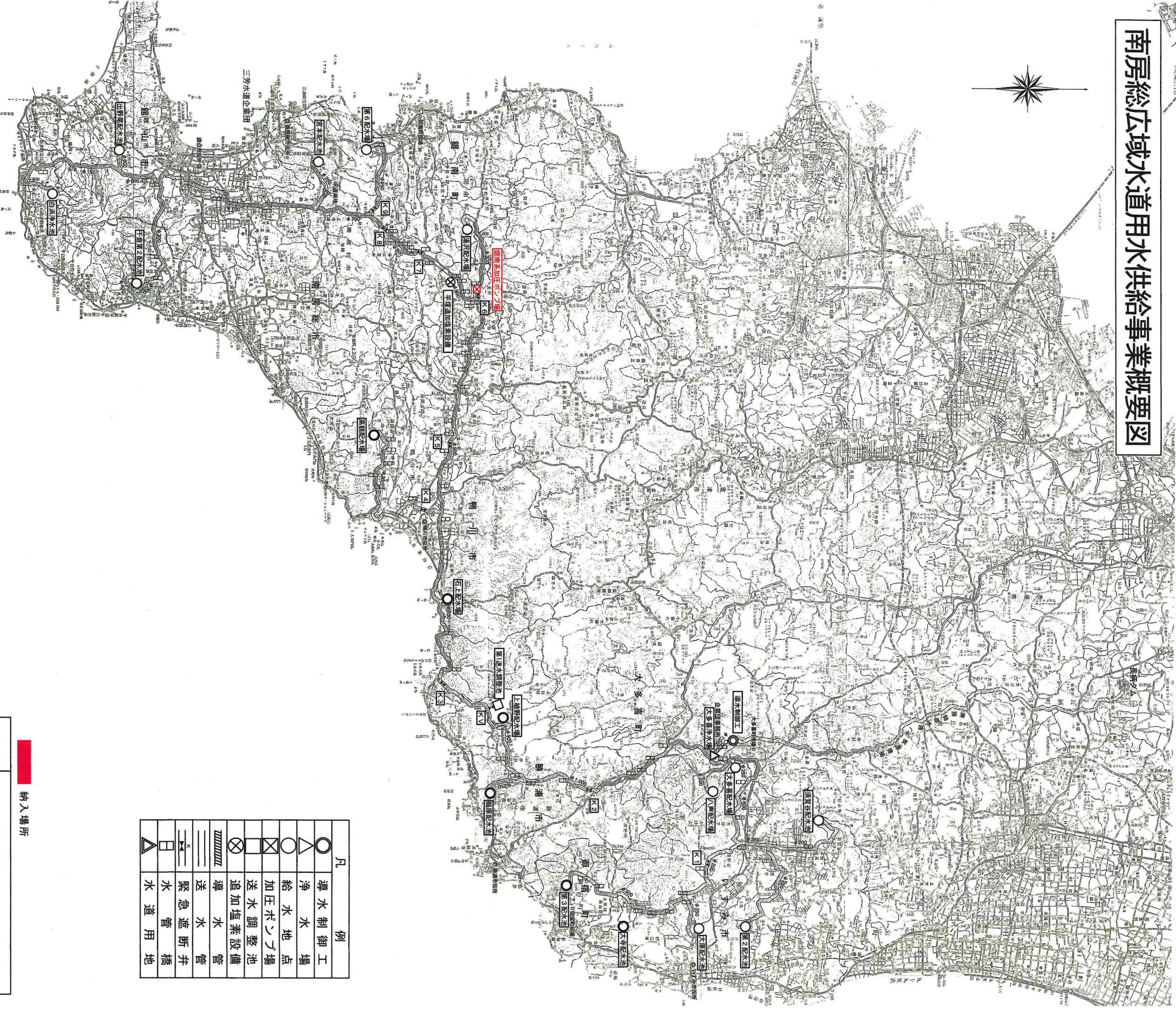


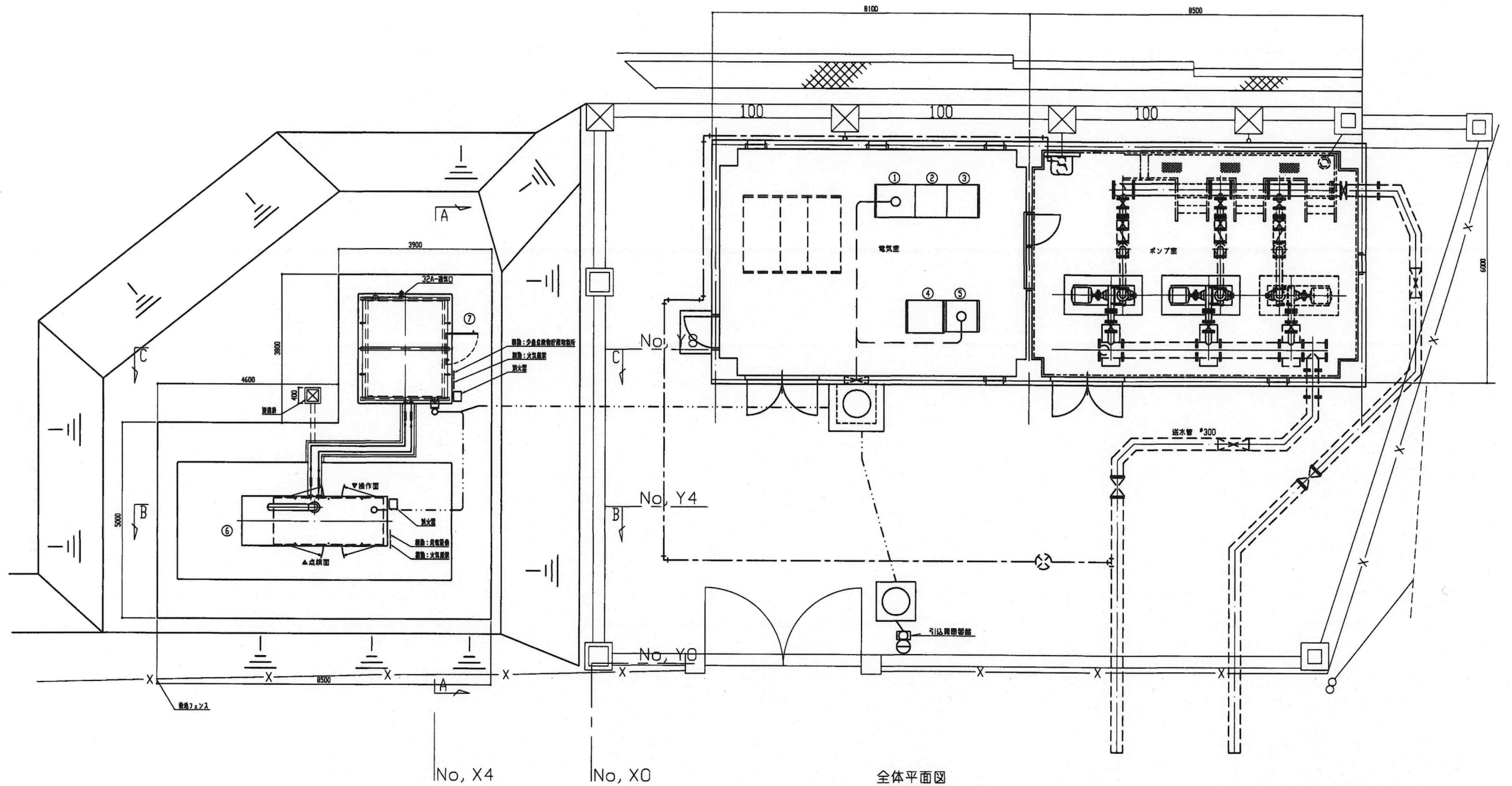
南房総広域水道用水供給事業概要図



| 凡 例 | |
|------|--------|
| ○ | 導水制御工 |
| △ | 浄水場 |
| ○ | 給水地点 |
| ⊗ | 加圧ポンプ場 |
| □ | 送水調整池 |
| ⊗ | 追加塩素設備 |
| | 導水 |
| ==== | 送水 |
| ≡≡≡ | 緊急遮断弁 |
| ⊥ | 水道用地 |

納入場所

| | | | |
|------|------------------|------|--------|
| 物品名 | 鋸南系加圧ポンプ場用ポンプの購入 | | |
| 図面名称 | 位置図 | | |
| 物品番号 | 浄物2025第1号 | 整理番号 | |
| 縮尺 | — | 図面枚数 | 6 葉中 1 |
| 完成 | 令和 | 年月日 | |
| 納入業者 | 南房総広域水道企業団 | | |
| 課長 | 担当 | | |



全体平面図

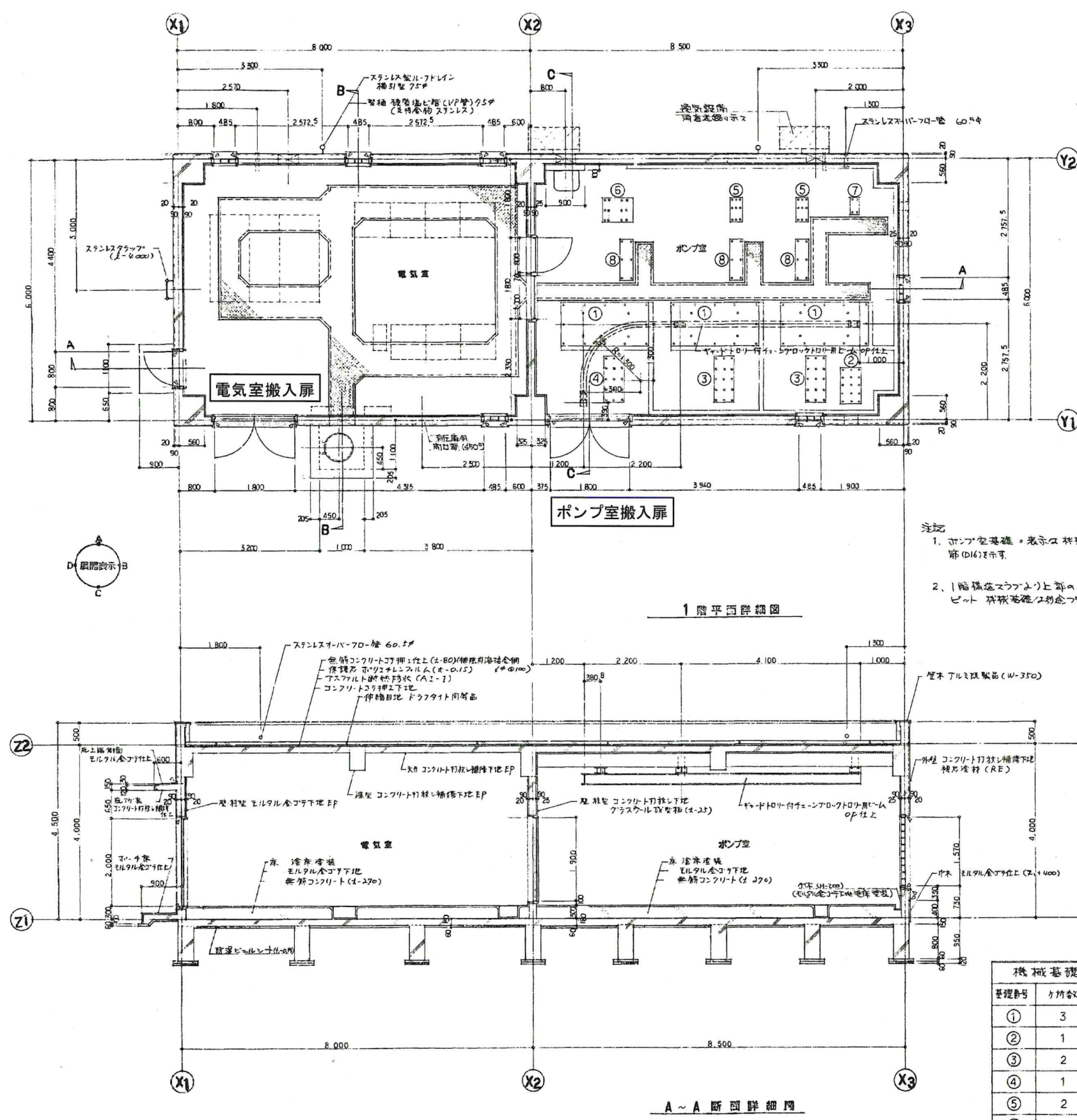
機器一覧表

| No. | 記号 | 名称 |
|-----|-----------|-----------------|
| ① | LPK-1 | 低圧電圧機 |
| ② | LPK-2 | No. 1 加圧ポンプ機 |
| ③ | LPK-3 | No. 2 加圧ポンプ機 |
| ④ | KPK-1 | 計装制御機 |
| ⑤ | LTM/TC(1) | テレメータ子局機 |
| ⑥ | DG | 非常用発電装置(150kVA) |
| ⑦ | | 油庫(貯油 980L) |

配線記号

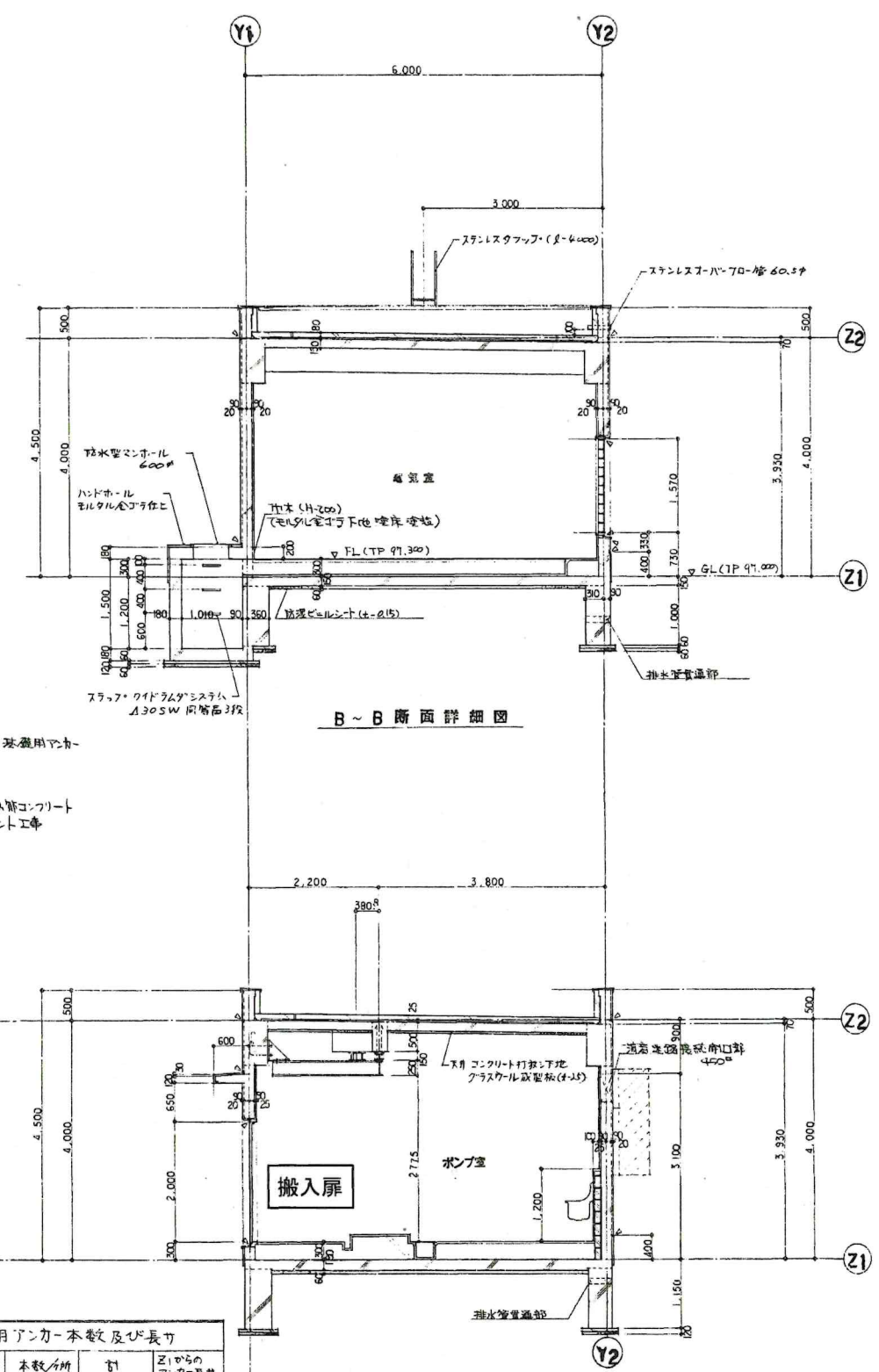
| | |
|------|----------------|
| —— | ビット・ダクト・ラック内配線 |
| ---- | 埋設配管 |
| —— | 露出配管 |

| | | | |
|------|------------------|------|------|
| 物品名 | 鋸南系加圧ポンプ場用ポンプの購入 | | |
| 図面名称 | 全体平面図 | | |
| 物品番号 | 浄物2025第1号 | 整理番号 | |
| 縮尺 | — | 図面枚数 | 6葉中2 |
| 完成 | 令和 | 年 | 月 日 |
| 納入業者 | 南房総広域水道企業団 | | |
| 課長 | | 担当 | |



1 階平面詳細図

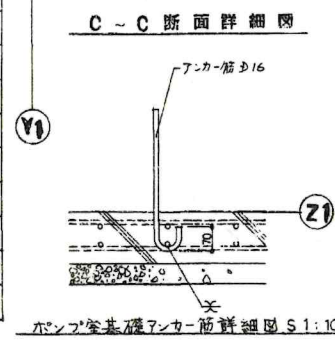
- 注記
1. ポンプ室基礎。表示は、材料表適用の断面(D14)を示す。
 2. 1階床面スラブより上部の熱管コンクリート。材料表適用の断面(D14)を示す。



B ~ B 断面詳細図

凡 例
◁ シール部分を示す。

| 機械基礎用アンカー本数及び長さ | | | | |
|-----------------|-----|-------|-----|-------------|
| 基礎番号 | リブ数 | 本数/リブ | 全長 | Z1からのアンカー長さ |
| ① | 3 | 16 | 48 | 340 |
| ② | 1 | 15 | 15 | 850 |
| ③ | 2 | 15 | 30 | 850 |
| ④ | 1 | 15 | 15 | 850 |
| ⑤ | 2 | 9 | 18 | 520 |
| ⑥ | 1 | 12 | 12 | 730 |
| ⑦ | 1 | 4 | 4 | 550 |
| ⑧ | 3 | 6 | 18 | 700 |
| 合計 | 14 | — | 160 | — |



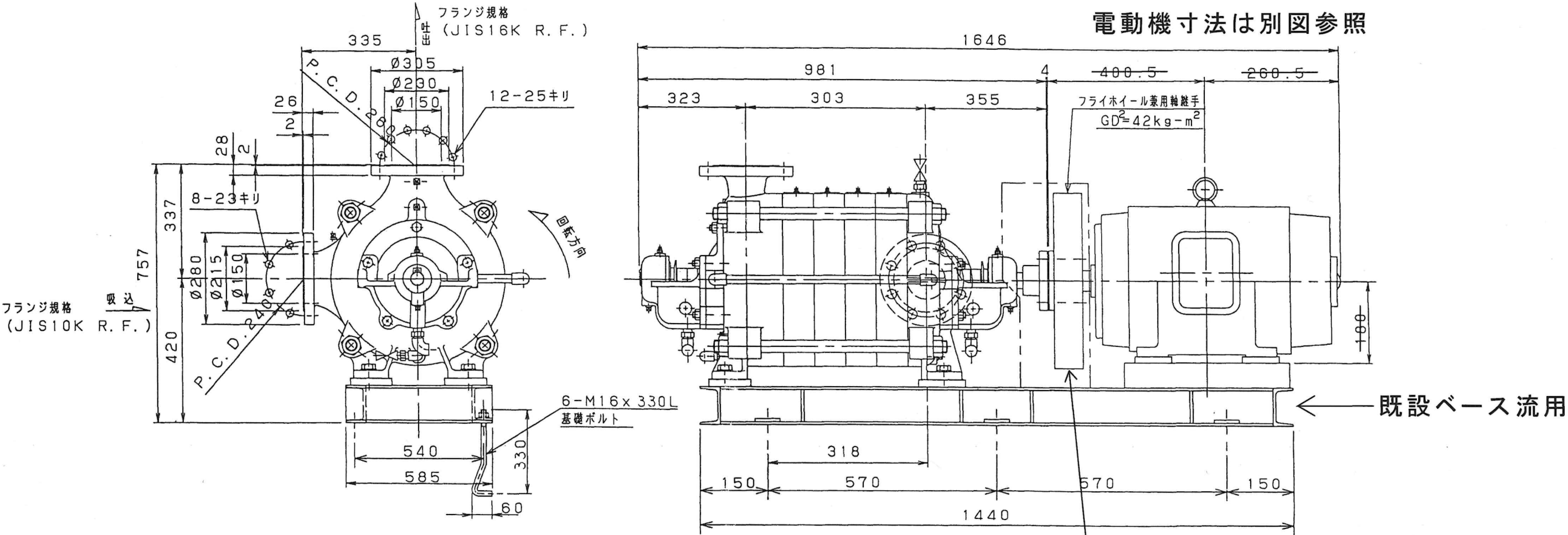
C ~ C 断面詳細図

| | | | |
|------|------------------|-------|--------|
| 物品名 | 鋸南系加圧ポンプ場用ポンプの購入 | | |
| 図面名称 | 建屋平面・断面図 | | |
| 物品番号 | 浄物2025第1号 | 整理番号 | |
| 縮 尺 | — | 図面枚数 | 6 葉中 3 |
| 完 成 | 令和 | 年 月 日 | |
| 納入業者 | 南房総広域水道企業団 | | |
| 課 長 | | 担 当 | |

| ポンプ仕様 PUMP SPECIFICATION | | | |
|--------------------------|--------------------------|----------------|------------|
| 形式 TYPE | MV-OF | 回転数 SPEED | 約 1450 rpm |
| 枠番 FRAME NO. | 1502FZK | 段数 NO.OF STAGE | 2 |
| 吸込口径 SUC. BORE | 150 mm | 液質 LIQUID | 上水 |
| 吐出口径 DEL. BORE | 150 mm | 液体温度 TEMP | 常温 |
| 吐出量 CAPACITY | 2.22 m ³ /min | 設置場所 | 屋内 |
| 全揚程 TOTAL HEAD | 59 m | 台数 QUANTITY | ※ 2 台 |

| 電動機仕様 MOTOR SPECIFICATION | |
|---------------------------|----------|
| 製作者 MAKER | 東芝 |
| 型式 TYPE | 全閉外扇型 |
| 出力 OUT PUT | 37 Kw |
| 周波数 FREQUENCY | 50 Hz |
| 電圧 VOLTAGE | 200 V |
| 定格回転数 | 1460 rpm |

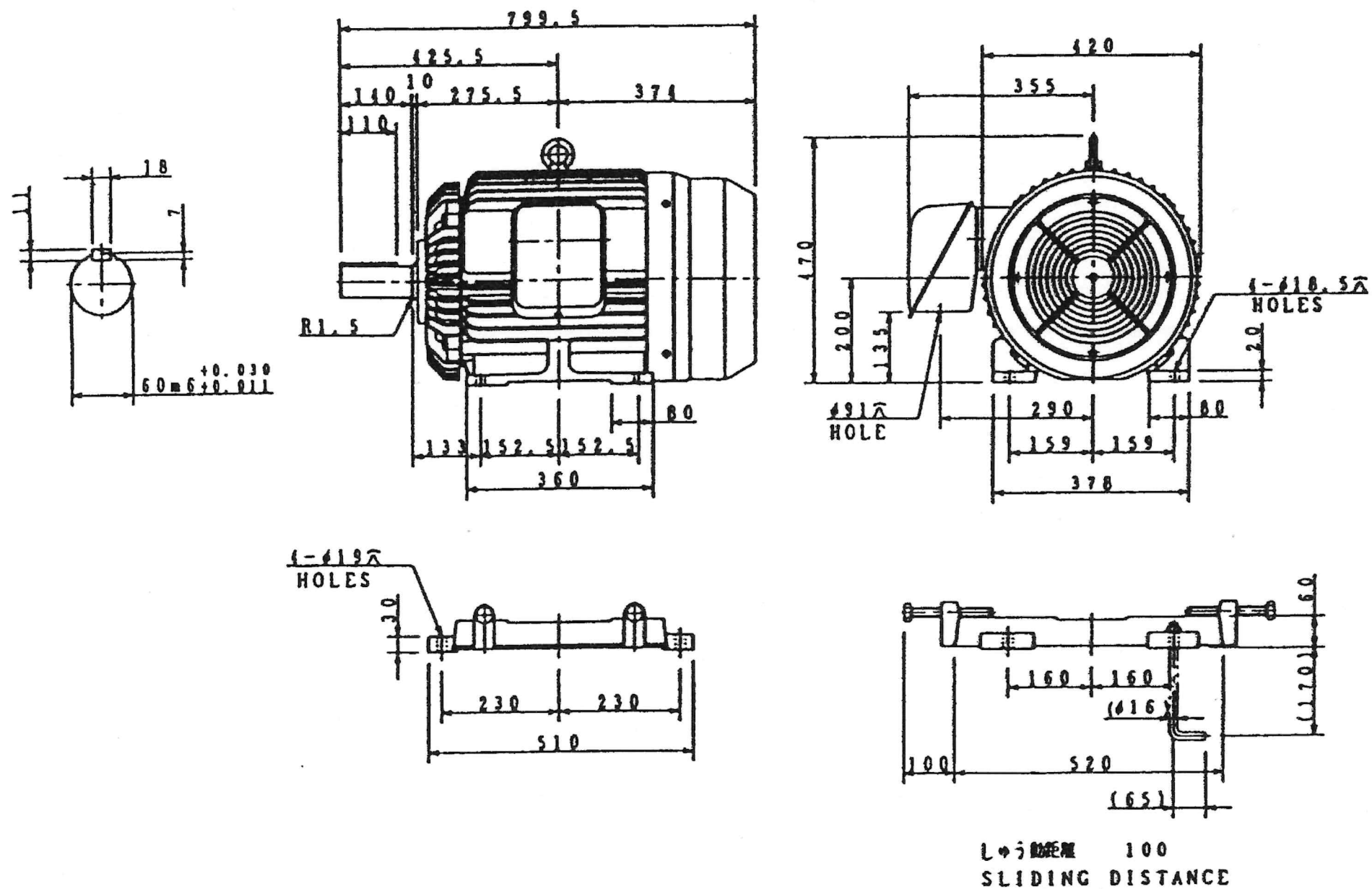
※既設台数
今回購入 1 台（電動機は対象外）



ポンプ

フライホイール
兼用軸継手

| | | | |
|------|--------------------------------|------|------|
| 物品名 | 鋸南系加圧ポンプ場用ポンプの購入 | | |
| 図面名称 | 既設寸法図（参考図） ポンプ・フライホイール兼用軸継手 | | |
| 物品番号 | 浄物2025第1号 | 整理番号 | |
| 縮尺 | — | 図面枚数 | 6葉中4 |
| 完成 | 令和 | 年 | 月 日 |
| 納入業者 | 南房総広域水道企業団 | | |
| 課長 | | 担当 | |

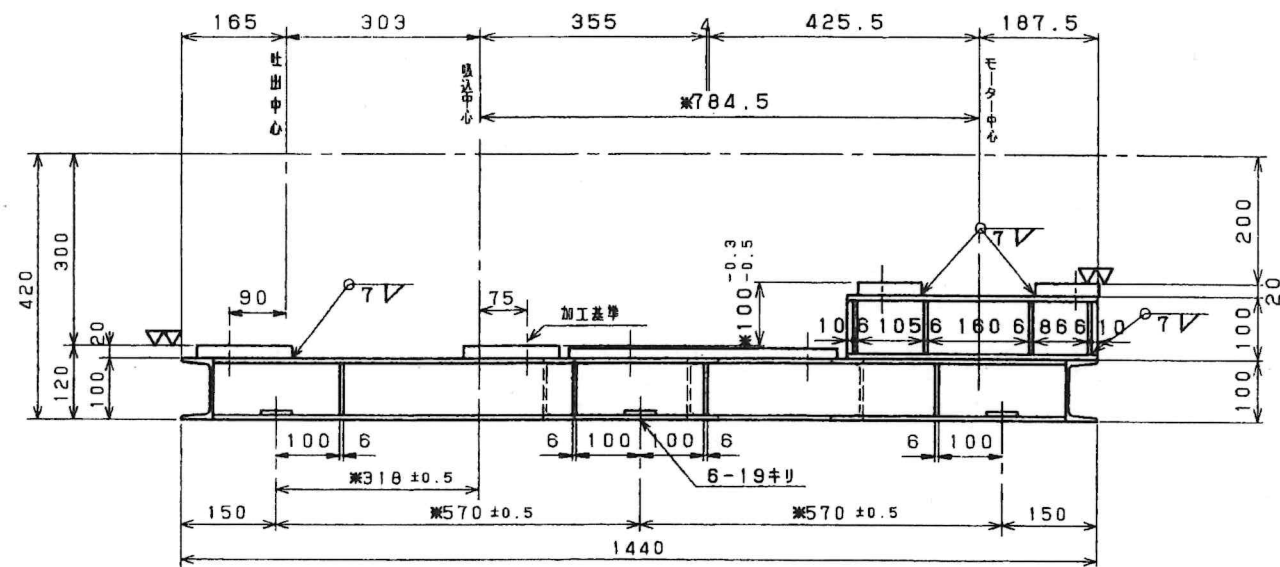
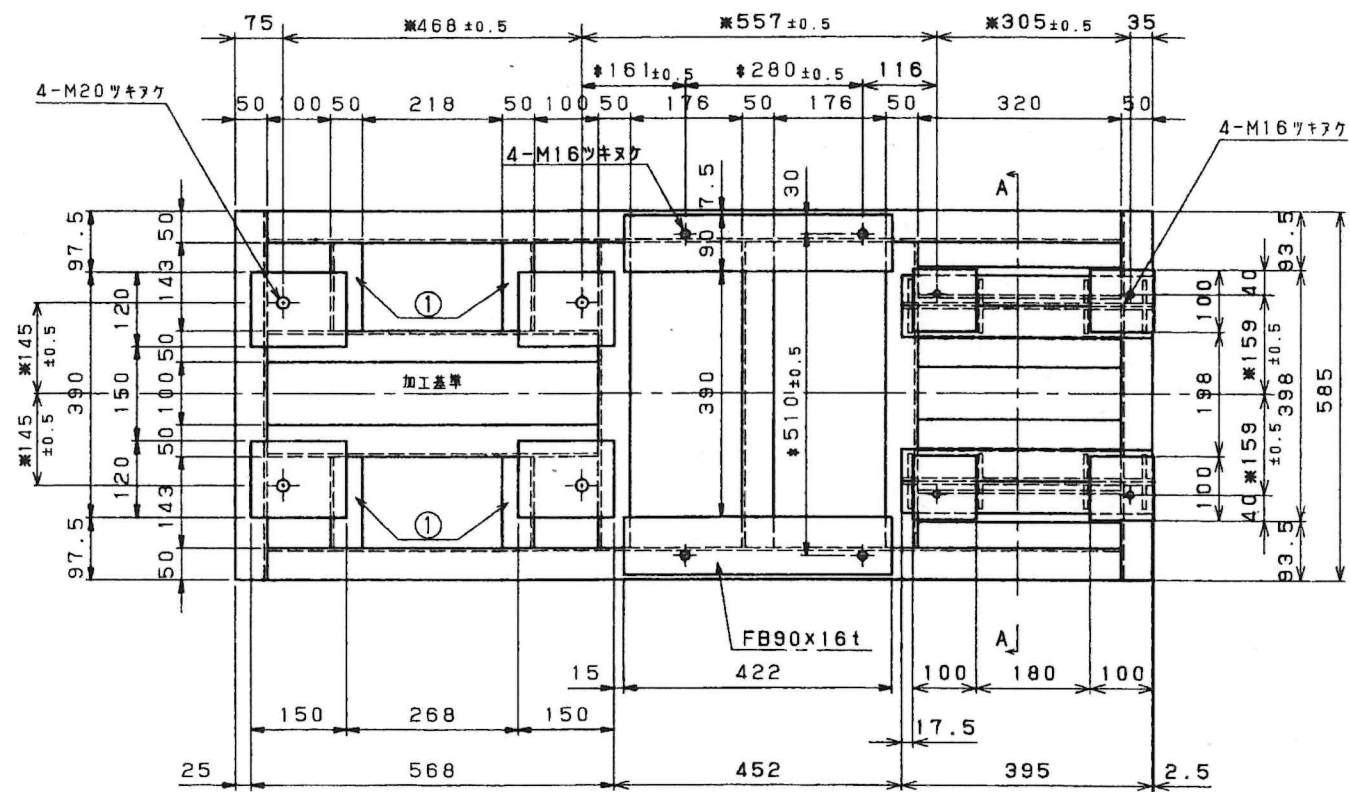


定格電流 (A) : 140

| 定格電流 (A) : 140 | | | | | | 保護方式 PROTECTION |
|----------------|----------|---------------|-----------|------------------------|-------------------------|---------------------|
| 出力 OUTPUT | 極数 POLES | 電圧 VOLTS | 周波数 FREQ. | 回転速度 FULL LOAD SPEED | 軸受 BEARING | 概略質量 APPROX. WEIGHT |
| 37 KW | 4 | 200 V | 50 Hz | 1460 min ⁻¹ | 両側側 LOAD SIDE 6313ZZ | 本体 MOTOR 255 kg |
| 形 TYPE | 式 FORM | 絶縁 INS. CLASS | 定格 RATING | 枠番号 FRAME | フランジ番号 FLANGE | ベース BASE 22 kg |
| TIKK | FBK21 | F | CONT | 200L | — | |

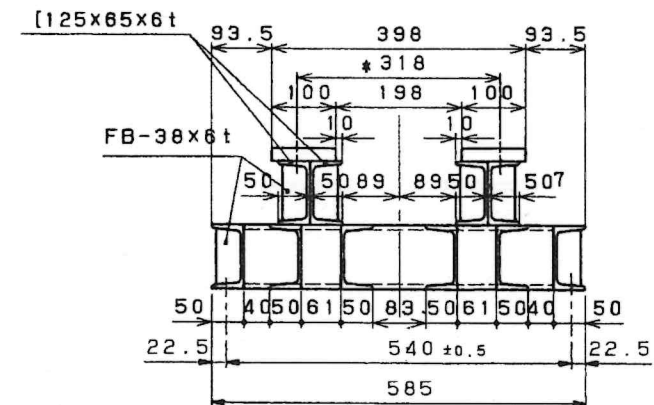
本図はフライホイール兼用軸継手製作の参考図であり、電動機は購入対象外

| | | | |
|------|--------------------|------|------|
| 物品名 | 鋸南系加圧ポンプ場用ポンプの購入 | | |
| 図面名称 | 既設寸法図 (参考図) 電動機 | | |
| 物品番号 | 浄物2025第1号 | 整理番号 | |
| 縮尺 | — | 図面枚数 | 6葉中5 |
| 完成 | 令和 | 年 | 月 日 |
| 納入業者 | 南房総広域水道企業団 | | |
| 課長 | | 担当 | |

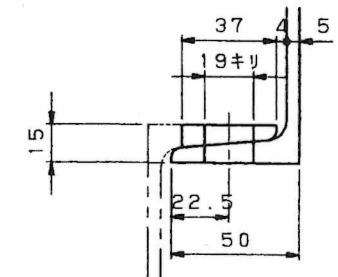
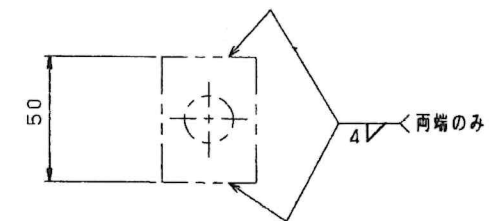


注記.

- ① と記入の形鋼はL50×50×4tを使用の事。その他の形鋼は[100×50×5tを使用の事。
- 溶接施工について。
モーター台、ポンプ台等の溶接 WPS. NO W-020
リブ、ボルト座の溶接 WPS. NO W-21
チャンネル、アングル、板部溶接 WPS. NO W-22
- ポンプ回転方向は駆動側より見て右回転
- (*) 印寸法は加工関係の寸法を示す。
- 基礎部座金は同じチャンネルを切断し使用の事。



A-A 断面



基礎孔座金部詳細 (6ヶ所) S=1/2

本図はポンプ製作の参考図である
チャンネルベースは既設流用とし、購入対象外

| | | | |
|------|----------------------------|------|------|
| 物品名 | 鋸南系加圧ポンプ場用ポンプの購入 | | |
| 図面名称 | 既設寸法図 (参考図) チャンネルベース製作図 | | |
| 物品番号 | 浄物2025第1号 | 整理番号 | |
| 縮尺 | — | 図面枚数 | 6葉中6 |
| 完成 | 令和 | 年 | 月 日 |
| 納入業者 | 南房総広域水道企業団 | | |
| 課長 | | 班員 | |